

## 1. Comment fonctionne ce store précisément ?

Le panneau solaire photovoltaïque capte la lumière solaire et la transforme en énergie pour charger la batterie. Le store peut donc continuer à fonctionner même en cas de journée peu ensoleillée grâce à l'énergie stockée dans la batterie. Le panneau solaire doit bien entendu toujours être suffisamment exposée au soleil. Le champ d'application du Fixscreen (Minimal) Solar est donc déterminé géographiquement en fonction de ce facteur et des conditions climatiques courantes.

## 2. Le Fixscreen (Minimal) Solar peut-il être utilisé dans tous les pays ?

Le Fixscreen (Minimal) Solar est disponible dans le monde entier, pour les pays situés entre 52° Nord et Sud sur la carte ci-dessous. Ce champ d'application a été repris des instructions de Somfy. Le Fixscreen (Minimal) peut être appliqué dans les zones "impossibles", mais il faut toujours le vérifier avec l'application Solar by Somfy.

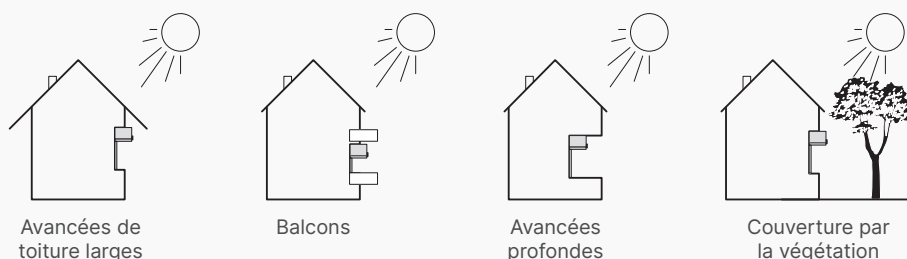
Toute utilisation hors de la zone déterminée par Renson n'est pas conforme. Dans ce cas, et par la négation des instructions reprises dans le manuel d'utilisation, le bon fonctionnement du store ne sera pas garanti et la responsabilité de Renson ainsi que la garantie ne seront pas prises en compte.



### 3. Y a-t-il des éléments importants pour l'installation ?

N'installez jamais le panneau solaire derrière une fenêtre ou à l'ombre. Les cellules sensibles à la lumière doivent toujours être libres et accessibles par la lumière solaire, ne placez rien devant. Veillez à ce que le panneau solaire ne soit pas recouvert de neige et que les cellules ne soient pas cachées par des plantes, une avancée de toiture, etc.

En cas de situations suivantes, Renson conseille de pas monter le Fixscreen (Minimal) Solar. Avec Fixscreen Solar, vous pouvez opter pour le panneau solaire monté sur une unité autonome. L'unité autonome est équipée avec un longueur du câble de 5 m.



#### **Vous avez des doutes concernant une protection solaire extérieure fonctionnant à l'énergie solaire ?**



L'application 'Somfy Solar app' vous permet de voir les possibilités d'une solution solaire dans un environnement spécifique. Disponible gratuitement dans App store et via Google Play.



### 4. Automatisation : quelle commande peut-elle être utilisée pour le Fixscreen (Minimal) Solar ?

	Fixscreen Minimal Solar	Fixscreen Solar
Télécommande	Situo (RTS)	Situo (RTS + io)
Commande murale	Smoove (RTS)	Smoove (RTS + io)
Commande par appli	Appli Renson Connect avec commande 'Solmate'	

Solmate est un contrôleur unique (pas une application) pour le contrôle des écrans intelligents. Pour en savoir plus sur la commande Solmate et l'application Renson Connect, consultez le site suivant [Renson, votre Solmate pour une maison fraîche | Renson. www.renson.eu/renson-connect](http://Renson, votre Solmate pour une maison fraîche | Renson. www.renson.eu/renson-connect)

### 5. Quelle est l'autonomie du moteur ?

**En d'autres mots combien de jours le moteur peut-il fonctionner sans soleil ou combien de fois le store peut-il être enroulé et déroulé avec une batterie chargée ?**

Dépend d'une série de facteurs parmi lesquels la grandeur du store, la température, l'orientation, l'angle d'incidence solaire sur la cellule, si l'air est rare ou non,...

Résultats des tests R&D :

- Résultats test avec toile en fibre de verre sur dimensions 4m L x 2,7m H avec batterie complètement chargée et cellule solaire couverte. Avec une batterie complètement chargée le moteur du Fixscreen 100 Solar peut faire 172 mouvements ou 86 cycles et le moteur du Fixscreen Minimal Solar 92 mouvements ou 46 cycles.

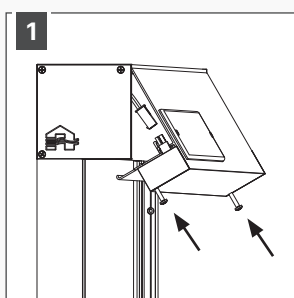
## 6. Quel est le délai de déchargement de la batterie à l'installation ?

La batterie est entièrement chargée à la production et à chaque commande un autocollant est collé sur la batterie avec la date de charge. Après 6 mois, la batterie est déjà déchargée de 30 %.

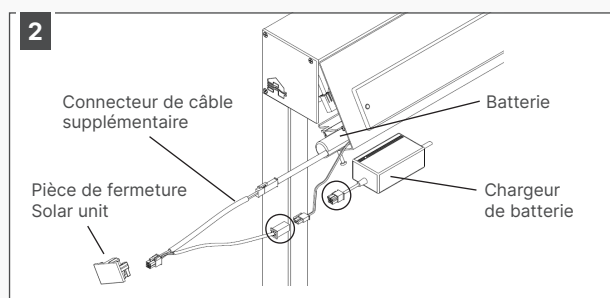
## 7. Quel est le chargeur pour la batterie Oximo et comment fonctionne-t-il ?

C'est le chargeur pour la batterie. Peut être commandé via RIO (art.no. 14487 (G6026311)), voir sous protection solaire, accessoires.

### • Fixscreen Solar avec moteur io



Ouvrez le caisson en dévissant les 2 vis aux deux extrémités.  
Détachez le connecteur.

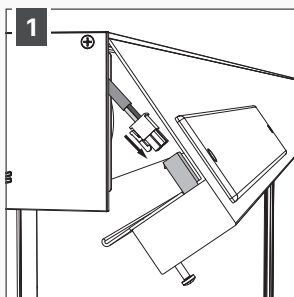


Retirez la pièce de fermeture Solar unit du profil amovible et faites glisser la batterie avec le câble et le connecteur hors du profil. Branchez le connecteur de la batterie au chargeur de batterie à l'aide du connecteur de câble supplémentaire.

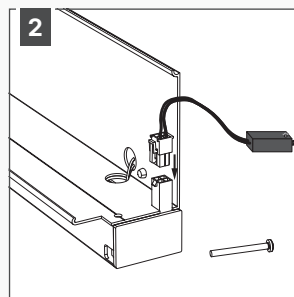
### • Fixscreen Solar avec moteur RTS

La batterie peut être chargée de manière suivante. L'installateur doit seulement enlever le profil amovible du caisson et relier le connecteur avec celui du chargeur.

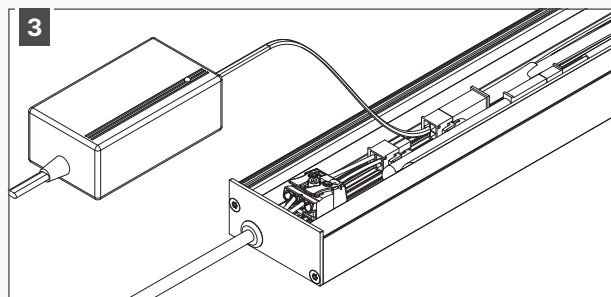
La batterie ne doit donc pas être enlevée du profil.



Ouvrez le caisson en dévissant les 2 vis aux deux extrémités.  
Détachez le connecteur.



Branchez le connecteur dans le profil amovible au chargeur de la pile et chargez-la jusqu'à ce que la lampe verte s'allume.

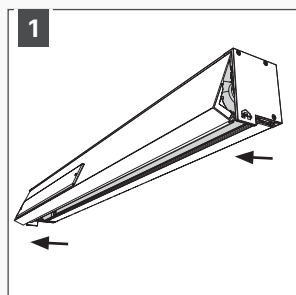


En cas d'un panneau solaire monté sur une unité autonome ; la pile est intégrée dans le caisson individuel. Ouvrez ce caisson en dévissant les 2 vis aux deux extrémités. Déclipsez le capot. Branchez le connecteur au chargeur de la pile et chargez-la jusqu'à ce que la lampe verte s'allume.

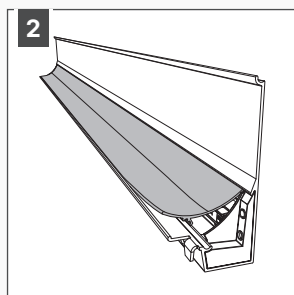
## • Fixscreen Minimal Solar avec moteur io

La batterie peut être chargée de manière suivante. L'installateur doit seulement enlever le profil amovible du caisson et relier le connecteur avec celui du chargeur.

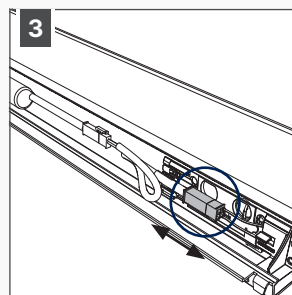
La batterie ne doit donc pas être enlevée du profil.



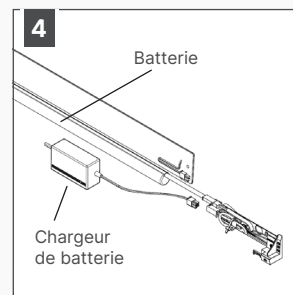
Ouvrez le caisson en tirant sur les côtés extrêmes.



Retirer le profil à cliquer en PVC à l'aide d'un tournevis fin. La batterie et les connecteurs sont maintenant accessibles.



Débranchez le câble adaptateur du câble du panneau solaire.

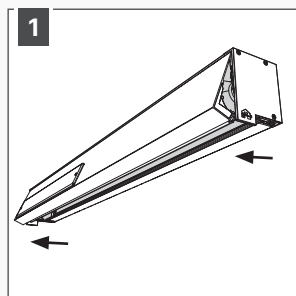


Branchez maintenant les connecteurs de la batterie et de l'adaptateur l'un à l'autre. Chargez-la jusqu'à ce que le voyant vert s'allume.

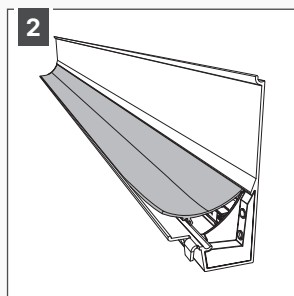
## • Fixscreen Minimal Solar avec moteur RTS

La batterie peut être chargée de manière suivante. L'installateur doit seulement enlever le profil amovible du caisson et relier le connecteur avec celui du chargeur.

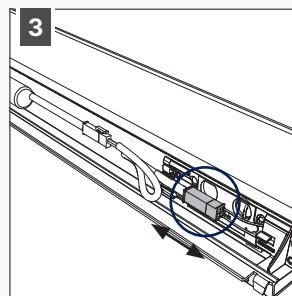
La batterie ne doit donc pas être enlevée du profil.



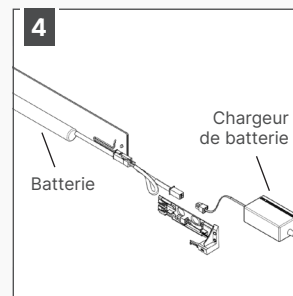
Ouvrez le caisson en tirant sur les côtés extrêmes.



Retirer le profil à cliquer en PVC à l'aide d'un tournevis fin. La batterie et les connecteurs sont maintenant accessibles.



Débranchez le câble adaptateur du connecteur (moteur).



Branchez maintenant les connecteurs de la batterie et de l'adaptateur l'un à l'autre. Chargez-la jusqu'à ce que le voyant vert s'allume.

La batterie sera complètement chargée à la livraison du screen. Si le screen est placé dans un temps limité après la livraison, il ne doit donc pas être rechargé.

## 8. Le panneau solaire peut-il être placé séparément du store ?

Oui, c'est possible pour le Fixscreen Solar avec moteur RTS. Vous choisissez le panneau solaire monté sur une unité autonome. Ce panneau solaire est connecté au caisson avec un câble standard de 5 m.

Pour le Fixscreen Minimal Solar, ce choix n'est pas disponible à ce jour.

## 9. Comment se déroule la programmation du moteur ?

La programmation est la même que pour un moteur standard Somfy RTS ou io.

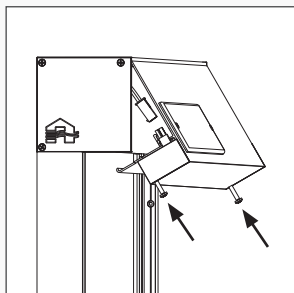
## 10. Comment le moteur est-il remplacé ?

Le remplacement du moteur se fait de la même manière que pour un Fixscreen (Minimal) standard.

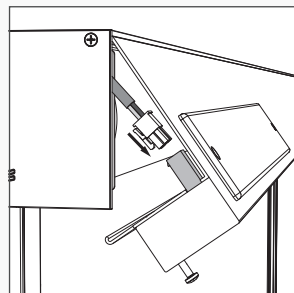
### • Fixscreen Solar

Après l'ouverture du profil amovible du caisson, il faut seulement détacher le connecteur du câble du moteur.  
Voir dessins ci-dessous.

#### Avec moteur io



#### Avec moteur RTS



Ouvrez le caisson en dévissant les 2 vis aux deux extrémités.  
Détachez le connecteur.

### Remarque: le panneau solaire monté sur l'unité autonome

Ouvrez le caisson (avec le tube d'enroulement) en dévissant les 2 vis aux deux extrémités.

Couplez le câble qui connecte le moteur avec la cellule solaire individuelle.

Le câble doit toujours être accessible. Si le câble est incorporé dans une façade crépi, prévoir un chemin de câbles.

### • Fixscreen Minimal Solar

Fixscreen Minimal Solar : Après avoir ouvert le profil amovible du caisson, le jeu de toile se démonte facilement grâce au système Connect&Go. Le moteur est alors accessible.

### 11. Le Fixscreen (Minimal) Solar fait-il l'objet d'une formation séparée ?

Non, le Fixscreen (Minimal) Solar est intégré à la formation générale Fixscreen.

### 12. Quel type de moteur est utilisé avec le Fixscreen (Minimal) Solar ?

Le Fixscreen (Minimal) Solar est équipé d'un moteur Somfy RTS radiocommandé : Sunea 40 DC RTS. Pour Fixscreen Solar, le moteur Somfy radiocommandé io est également disponible.

Tension	12 V DC (min 11,5 V, max 14 V)
Fréquence radio	868 MHz (IO) 433,42 MHz (RTS)
Indice de protection	IP 44
Température d'utilisation	-10°C / +50°C et exceptionnellement -20°C / +60°C
Nombre maximal de points de commandes associés	9 (IO) 12 (RTS)
Nombre maximal de capteurs associés	3
Isolation électrique	Classe III

### 13. Le moteur ne réagit pas et semble en panne

Comme ce moteur est alimenté par une batterie, la fréquence de détection de signal de ce moteur a été réduite de moitié. Le moteur scanne donc la présence d'un signal toutes les 2 secondes. Il est donc possible que lorsque vous voulez activer le store, celui-ci ne réagisse pas immédiatement. Il suffit d'appuyer un peu plus longtemps sur la commande et le store sera activé.